

BULLETIN DE SOUSCRIPTION
jusqu'au 15 mars 2018

Mme, Mlle, M.

Prénom

Adresse

.....

Code postal

Commune

E-Mail

Je commande..... exemplaire(s) du livre

Lisle en Vendômois
Pages d'histoire

au prix de souscription de 16 €
+ 4,80 € par exemplaire de participation aux frais de port *
soit un total de €

Date et signature:

Bulletin à retourner avant le 15 mars 2018,
accompagné de son règlement par chèque à l'ordre des
Éditions du Cherche-Lune,
14, rue Honoré de Balzac, 41 100 Vendôme.

*NB: Nous rappelons que les ouvrages souscrits ne sont envoyés
à leurs destinataires qu'à la fin du temps de souscription.*

** Aucun retrait d'ouvrage n'étant prévu au siège social, seules seront hono-
rées les commandes accompagnées de cette contribution aux frais de port.*

Caractéristiques

208 pages + cahier
couleur de 8 pages
Format 17 x 23 cm
Couverture
quadrichromie
Nombreuses illustrations
inédites

Prix de souscription :
16 €.

Prix de vente public à
partir du 15 mars 2018 :
22 €.

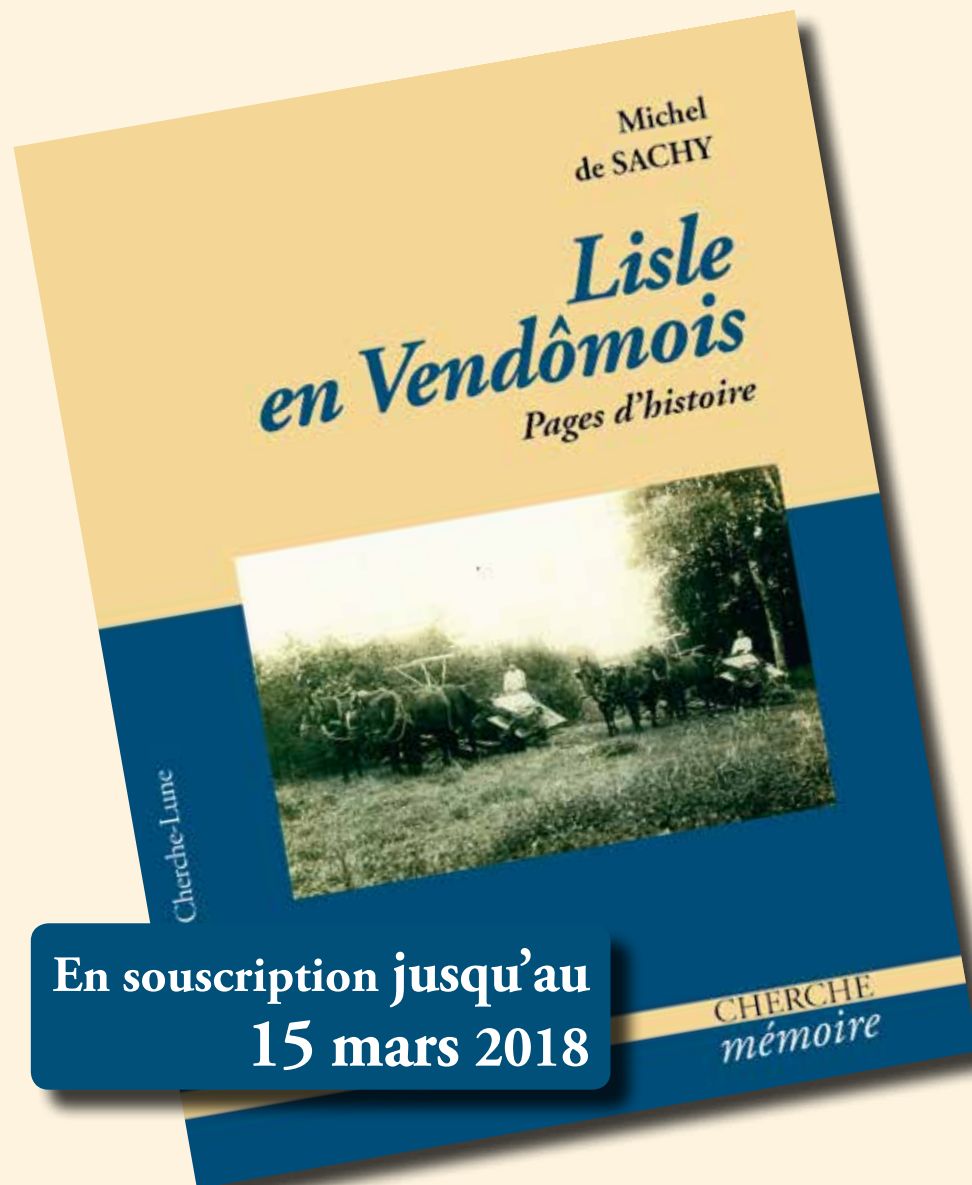
**Titres encore disponibles
de la collection**

- « **Cherche-Mémoire** »
– Brévainville
– Villerable

**Vous avez
internet ?**

Retrouvez toutes les
publications des Éditions
du Cherche-Lune
sur le site internet
co-libris.net

Dans la collection **CHERCHE mémoire**
Les Éditions du Cherche-Lune vous proposent



Lisle en Vendômois

Pages d'histoire



Avec un pied dans le Perche et l'autre dans la vallée du Loir, le modeste village de Lisle en Vendômois vit dans la discrétion depuis que la Nationale 10 le contourne. Le lieu a été fréquenté depuis la nuit des temps préhistoriques.

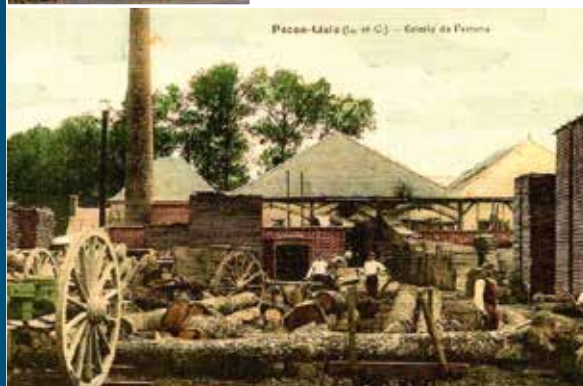
Lisle a connu un temps fort de son histoire au Moyen Âge et plus particulièrement pendant la période féodale : à cette époque, le seigneur de Lisle était un des plus puissants du Vendômois. La fonction de passage fut illustrée en son bourg de la route de Paris en Espagne, axe majeur en temps de guerre comme de paix ; elle est perpétuée depuis des siècles par les pèlerins se rendant à Saint-Jacques de Compostelle. Comme tous les autres, ce petit village a son histoire, écrite à l'ombre de la grande histoire : il vit passer la 2^e armée de la Loire en décembre 1870 et envoya ses « poilus » se faire tuer sur tous les fronts. Il connut toutes les grandes mutations économiques qui révolutionnèrent en deux siècles l'agriculture, tarirent le commerce et l'artisanat rural. C'est riche de ce passé qu'il travaille à son avenir.



L'auteur

Michel de Sacy est ancien directeur général de la Chambre de commerce et d'industrie de Loir-et-Cher. Ancien président du Cercle généalogique de Loir-et-Cher, il est aussi président d'honneur de la Société archéologique, scientifique et littéraire du Vendômois.

Propriétaire du château de l'Épau, descendant de plusieurs maires de Lisle, Michel de Sacy s'est toujours passionné pour l'histoire de son village.



Aperçu du sommaire

Un passé venu de la nuit des temps

Le site de Lisle – Géologie – Les temps préhistoriques – L'Antiquité

Le Moyen Âge à Lisle

Les seigneurs de Lisle – Les deux seigneuries de Lisle

Lisle et la religion

Des sanctuaires et des prêtres – De la Révolution à la séparation – Un chemin de Compostelle – La vie paroissiale

Lisle au XVIII^e siècle

Sous l'Ancien Régime – La décennie révolutionnaire

Deux siècles de vie communale à Lisle (1800-2000)

Une commune qui s'ouvre – Les élections politiques – Au seuil du XXI^e siècle

L'école

Guerres et militaires

Sous le Premier Empire – La guerre de 1870-1871 – La Première Guerre mondiale – La Deuxième Guerre mondiale – La guerre d'Algérie

Le milieu naturel et son exploitation

Une population aux activités diversifiées – L'agriculture – La forêt – La chasse – La faune – La pêche

Commerce et artisanat

Lisle en ses lieux-dits

Les lieux-dits bâtis – Les lieux-dits non bâtis

Conclusion

Bibliographie

Annexes